

TRAVAUX D'AMÉNAGEMENTS HYDRAULIQUES EN TUNNELIER DES CADEREAUX D'UZÈS ET DES LIMITES

INFOS CHANTIER Limites-Russan : 18 mars 2025

CONTACTS



Entreprises
Samir RENAI
06 80 75 31 62



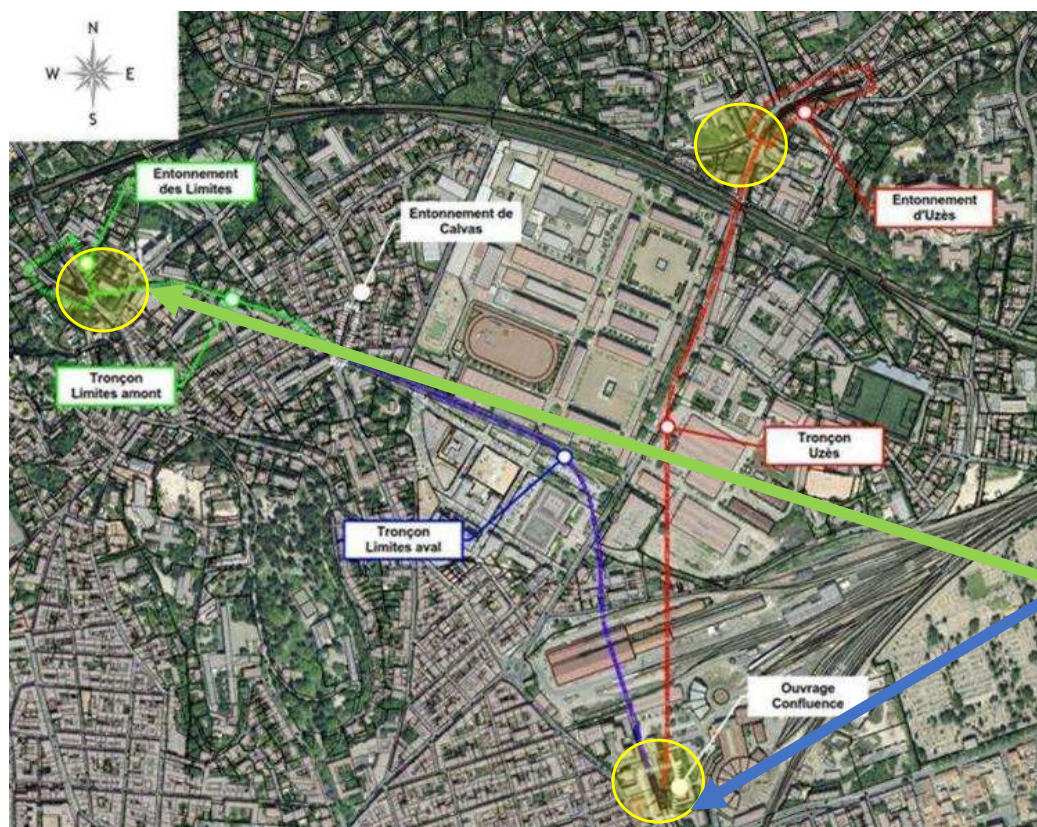
Maîtrise d'ouvrage
Jordane Lafaye
04 66 02 55 71



PROGRAMME

Dans le cadre du Programme d'Actions de Prévention des Inondations-PAPI 3 Vistre, l'Agglomération multiplie par 10 la capacité hydraulique des cadereaux d'Uzès et des Limites, sur la commune de Nîmes, pour réduire la vulnérabilité aux inondations de l'est de la ville.

PRESENTATION GENERALE



Travaux en cours
2023-2026 :
Tronçons des
cadereaux d'Uzès
et Limites en
tunnelier
Tronçon Uzès : en
cours de finition
Tronçon Limites amont
et aval : de mars 2025
à novembre 2025

Zones en cours de
travaux

Mars 2025 : Fin des dévoiements de réseaux et ouverture du chemin de Russan en sens unique

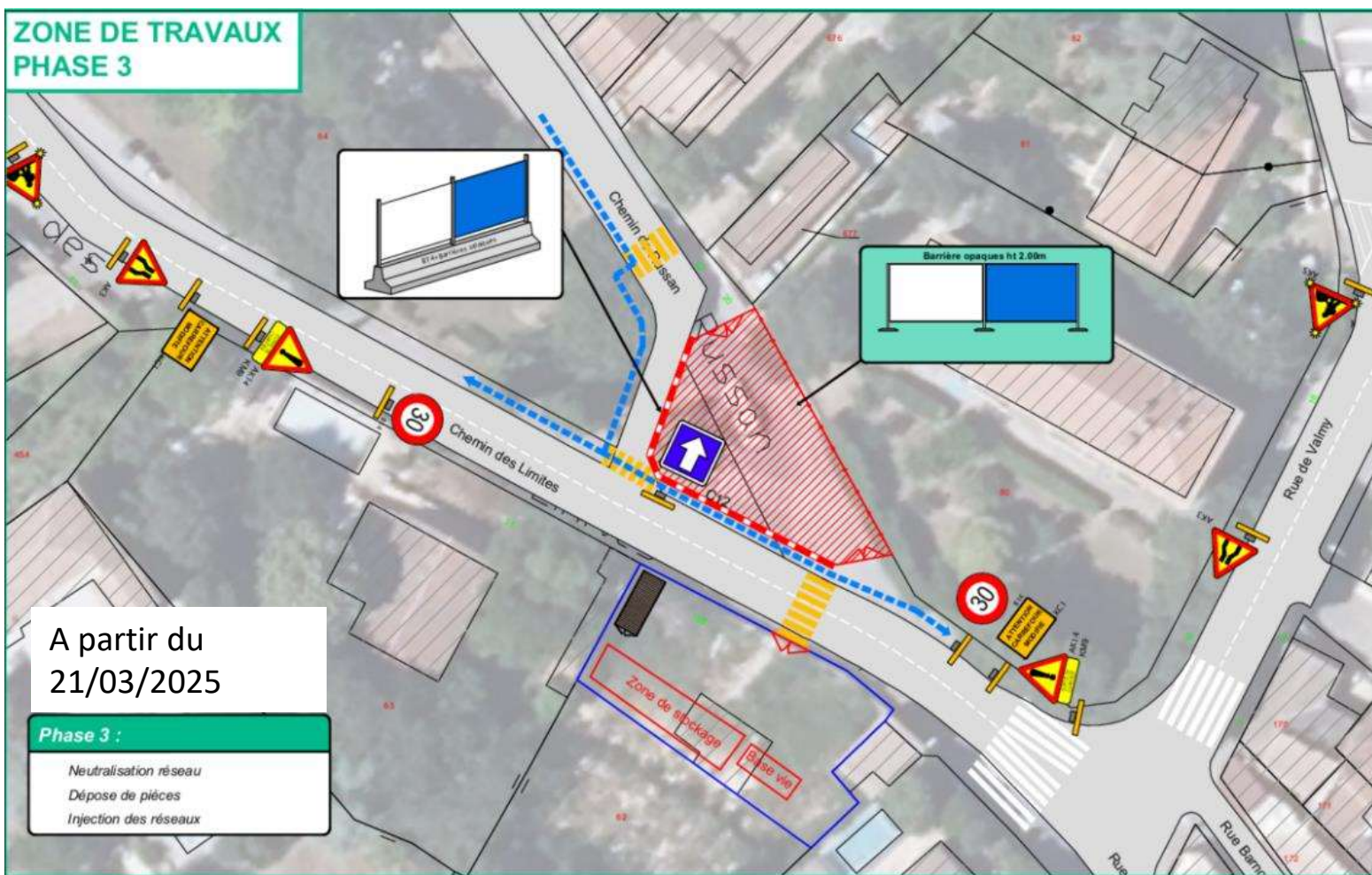
Les travaux sur les réseaux d'eau potable et d'eaux usées se terminent.

A partir du 21 Mars, en fin de journée, la voie de circulation montante Chemin de Russan sera ouverte depuis le Chemin des Limites.

Le chemin du mas du diable passe en sens unique descendant entre le chemin de Russan et l'impasse du Lorient.

Un nouveau cheminement piéton pour traverser le chemin de Russan en face des travaux est mis en place.

A partir du 24 mars, poursuite des travaux de génie civil à l'intersection chemin des Limites / chemin de Russan.



Avril 2025 : Génie Civil et réalisation de pieux

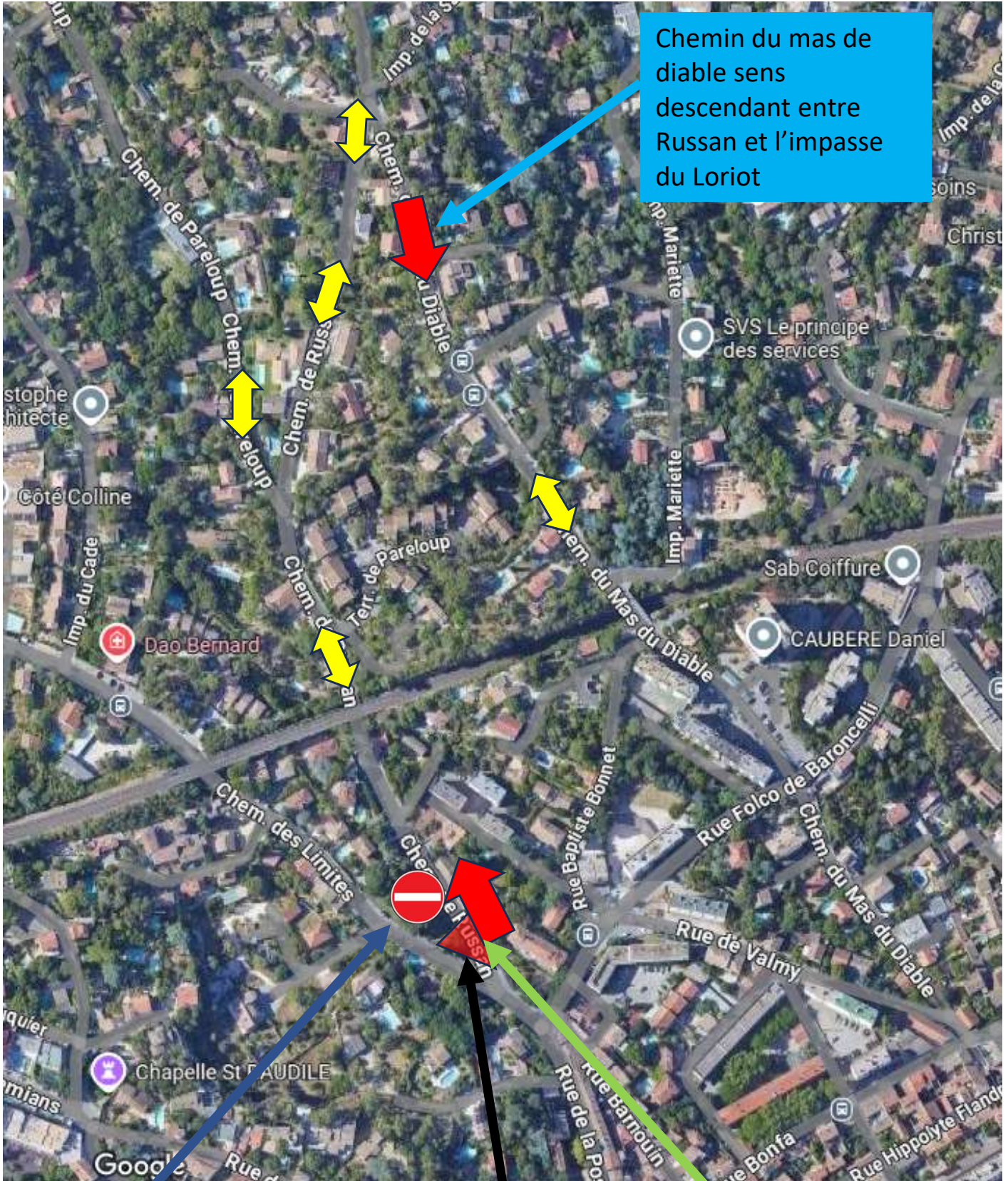
- Travaux de génie civil et fin de l'aménagement de l'emprise
- Arrivée de l'atelier de pieux pour la réalisation du puits
- Préparation des pieux et creusement des pieux

21 mars 2025 : Réouverture du Chemin de Russan dans le sens montant depuis le Chemin des Limites

Réouverture partielle du Chemin de Russan :

La sortie du Chemin de Russan se fait par le chemin du Mas du Diable.

L'accès vers Chemin de Russan se fait par le Chemin des Limites



Chemin du mas de diable sens descendant entre Russan et l'impasse du Lorient

Chemin de Russan fermé sens descendant

Zone de travaux

Chemin de Russan ouvert sens montant